

# FLUMilog

Interface graphique v. 4.0.0.8

Outil de calcul V4.06

## Flux Thermiques Détermination des distances d'effets

Utilisateur :	CC
Société :	BV
Nom du Projet :	PRDC12662normalv2_1
Cellule :	C1 1510
Commentaire :	C1 normal
Date de création du fichier de données d'entrée :	13/09/2016 à 14:20:22
Date de création du fichier de résultats :	13/9/16

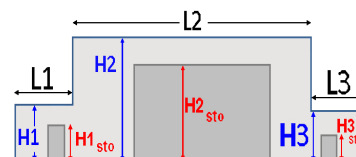
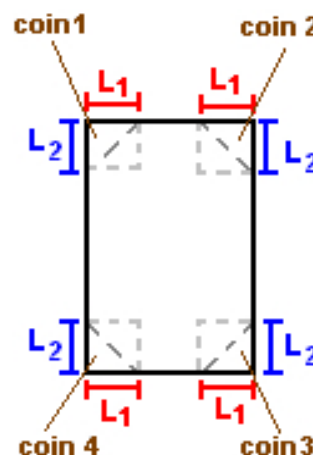
## I. DONNEES D'ENTREE :

### Donnée Cible

Hauteur de la cible : **1,8 m**

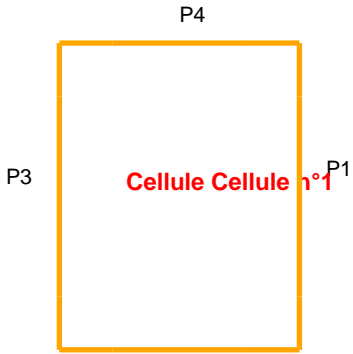
### Géométrie Cellule 1

Nom de la Cellule : Cellule n°1				
Longueur maximum de la cellule (m)		<b>124,0</b>		
Largeur maximum de la cellule (m)		<b>48,0</b>		
Hauteur maximum de la cellule (m)		<b>13,0</b>		
Coin 1	<b>non tronqué</b>	L1 (m)	<b>0,0</b>	
		L2 (m)	<b>0,0</b>	
Coin 2	<b>non tronqué</b>	L1 (m)	<b>0,0</b>	
		L2 (m)	<b>0,0</b>	
Coin 3	<b>non tronqué</b>	L1 (m)	<b>0,0</b>	
		L2 (m)	<b>0,0</b>	
Coin 4	<b>non tronqué</b>	L1 (m)	<b>0,0</b>	
		L2 (m)	<b>0,0</b>	
Hauteur complexe				
	<b>1</b>	<b>2</b>	<b>3</b>	
L (m)	<b>0,0</b>	<b>0,0</b>	<b>0,0</b>	
H (m)	<b>0,0</b>	<b>0,0</b>	<b>0,0</b>	
H sto (m)	<b>0,0</b>	<b>0,0</b>	<b>0,0</b>	



### Toiture

Résistance au feu des poutres (min)	<b>60</b>
Résistance au feu des pannes (min)	<b>30</b>
Matériaux constituant la couverture	<b>metallicque multicouches</b>
Nombre d'exutoires	<b>20</b>
Longueur des exutoires (m)	<b>3,0</b>
Largeur des exutoires (m)	<b>2,0</b>

**Parois cellule Cellule n°1**

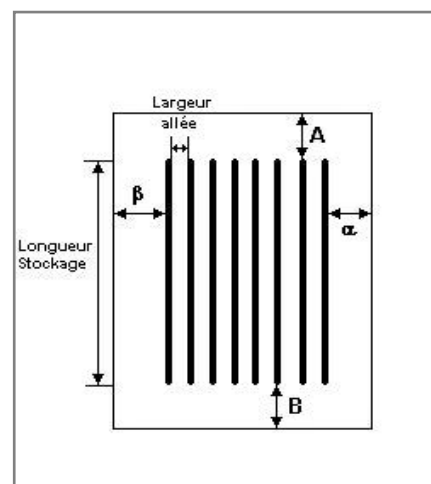
	Paroi 1	Paroi 2	Paroi 3	Paroi 4
<b>Composantes de la Paroi</b>	<b>Monocomposante</b>	<b>Monocomposante</b>	<b>Monocomposante</b>	<b>Monocomposante</b>
<b>Structure Support</b>	<b>Poteau beton</b>	<b>Poteau beton</b>	<b>Poteau beton</b>	<b>Poteau beton</b>
<b>Nombre de Portes de quais</b>	<b>0</b>	<b>5</b>	<b>0</b>	<b>0</b>
<b>Largeur des portes (m)</b>	<b>0,0</b>	<b>3,5</b>	<b>0,0</b>	<b>0,0</b>
<b>Hauteur des portes (m)</b>	<b>4,0</b>	<b>4,0</b>	<b>4,0</b>	<b>4,0</b>
	<i>Un seul type de paroi</i>	<i>Un seul type de paroi</i>	<i>Un seul type de paroi</i>	<i>Un seul type de paroi</i>
<b>Matériau</b>	<b>Beton Arme/Cellulaire</b>	<b>bardage double peau</b>	<b>Beton Arme/Cellulaire</b>	<b>bardage double peau</b>
<b>R(i) : Résistance Structure(min)</b>	<b>120</b>	<b>60</b>	<b>120</b>	<b>60</b>
<b>E(i) : Etanchéité aux gaz (min)</b>	<b>120</b>	<b>15</b>	<b>120</b>	<b>15</b>
<b>I(i) : Critère d'isolation de paroi (min)</b>	<b>120</b>	<b>15</b>	<b>120</b>	<b>15</b>
<b>Y(i) : Résistance des Fixations (min)</b>	<b>120</b>	<b>15</b>	<b>120</b>	<b>15</b>

## Stockage de la cellule Cellule n°1

Nombre de niveaux	6
Mode de stockage	Rack

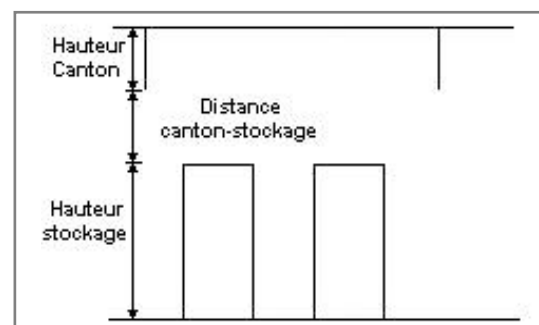
### Dimensions

Longueur de stockage	99,5 m
Déport latéral a	0,5 m
Déport latéral b	0,5 m
Longueur de préparation A	0,5 m
Longueur de préparation B	24,0 m
Hauteur maximum de stockage	10,5 m
Hauteur du canton	1,0 m
Ecart entre le haut du stockage et le canton	1,5 m



### Stockage en rack

Sens du stockage	dans le sens de la paroi 1
Nombre de double racks	7
Largeur d'un double rack	2,6 m
Nombre de racks simples	2
Largeur d'un rack simple	1,2 m
Largeur des allées entre les racks	3,3 m



## Palette type de la cellule Cellule n°1

### Dimensions Palette

Longueur de la palette :	1,2 m
Largeur de la palette :	0,8 m
Hauteur de la palette :	1,5 m
Volume de la palette :	1,4 m <sup>3</sup>
Nom de la palette :	Palette type 2662

Poids total de la palette : Par défaut

### Composition de la Palette (Masse en kg)

NC	NC	NC	NC	NC	NC	NC
0,0	0,0	0,0	0,0	0,0	0,0	0,0

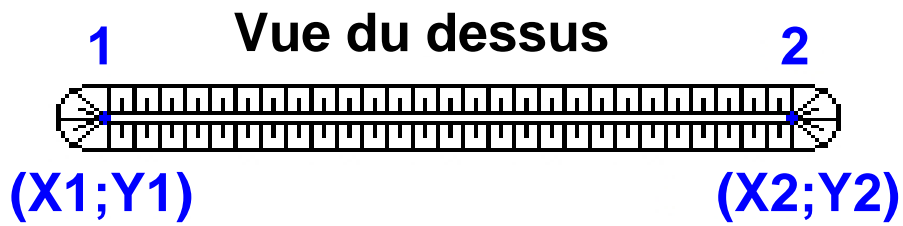
NC	NC	NC	NC	NC	NC	NC
0,0	0,0	0,0	0,0	0,0	0,0	0,0

NC	NC	NC	NC
0,0	0,0	0,0	0,0

### Données supplémentaires

Durée de combustion de la palette :	45,0 min
Puissance dégagée par la palette :	1875,0 kW

**Merlons**



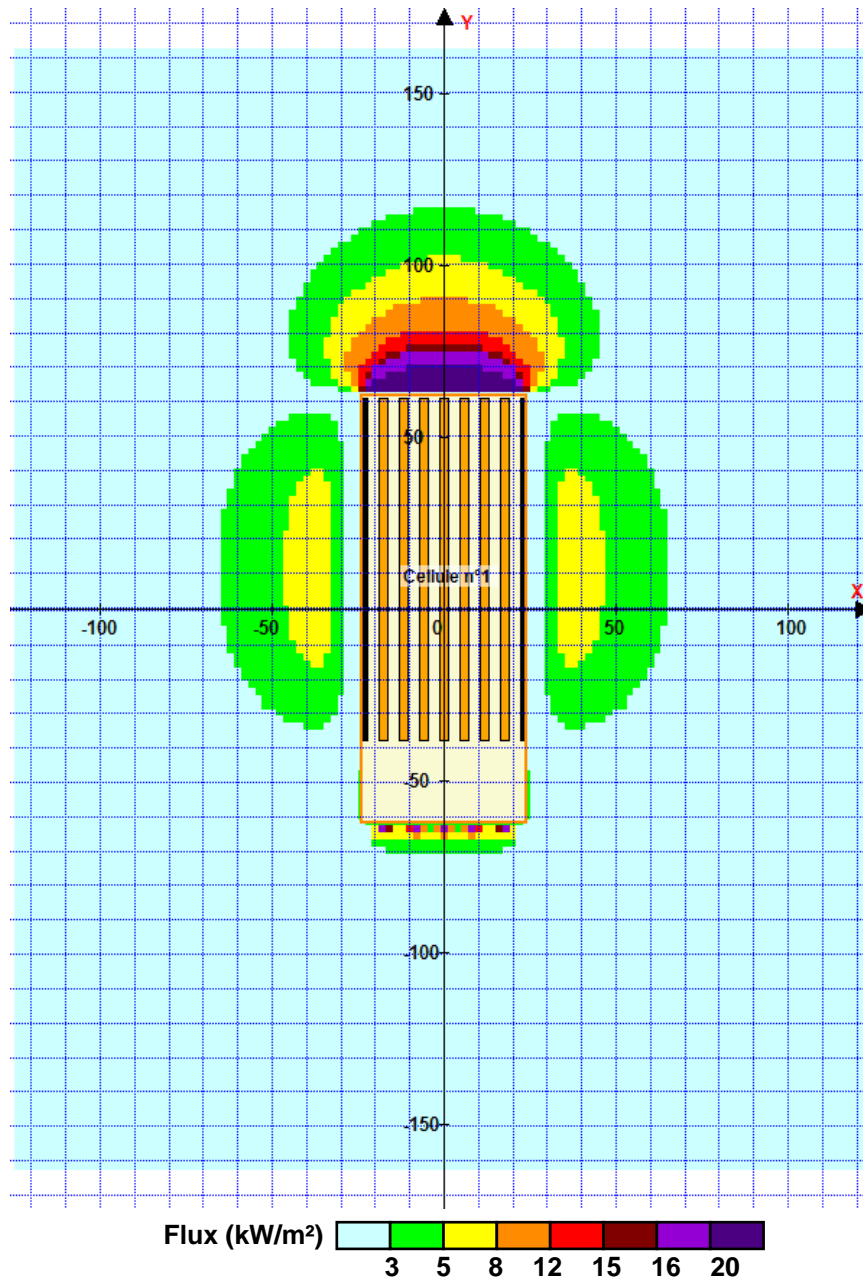
Merlon n°	Hauteur (m)	Coordonnées du premier point		Coordonnées du deuxième point	
		X1 (m)	Y1 (m)	X2 (m)	Y2 (m)
1	0,0	0,0	0,0	0,0	0,0
2	0,0	0,0	0,0	0,0	0,0
3	0,0	0,0	0,0	0,0	0,0
4	0,0	0,0	0,0	0,0	0,0
5	0,0	0,0	0,0	0,0	0,0
6	0,0	0,0	0,0	0,0	0,0
7	0,0	0,0	0,0	0,0	0,0
8	0,0	0,0	0,0	0,0	0,0
9	0,0	0,0	0,0	0,0	0,0
10	0,0	0,0	0,0	0,0	0,0
11	0,0	0,0	0,0	0,0	0,0
12	0,0	0,0	0,0	0,0	0,0
13	0,0	0,0	0,0	0,0	0,0
14	0,0	0,0	0,0	0,0	0,0
15	0,0	0,0	0,0	0,0	0,0
16	0,0	0,0	0,0	0,0	0,0
17	0,0	0,0	0,0	0,0	0,0
18	0,0	0,0	0,0	0,0	0,0
19	0,0	0,0	0,0	0,0	0,0
20	0,0	0,0	0,0	0,0	0,0

## II. RESULTATS :

Départ de l'incendie dans la cellule : **Cellule n°1**

Durée de l'incendie dans la cellule : Cellule n°1 **110,0** min

### Distance d'effets des flux maximum



Pour information : Dans l'environnement proche de la flamme, le transfert convectif de chaleur ne peut être négligé.  
Il est donc préconisé pour de faibles distances d'effets comprises entre 1 et 5 m de retenir une